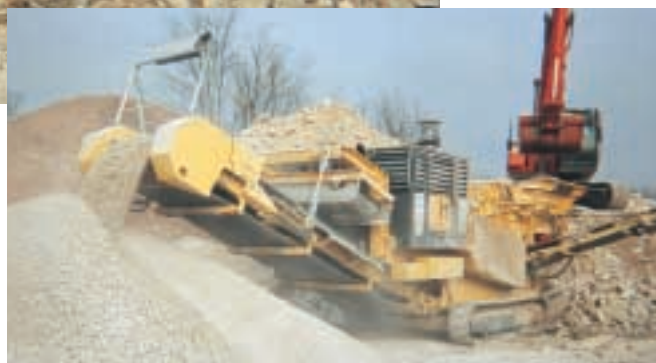




## Frantoio a martelli su carro cingolato semovente

**1250 x 705**



### DATI TECNICI

#### Frantoio a martelli PC 1270

- Apertura: 1.250 x 705 mm
- Diametro del rotore: 1.010 mm
- Larghezza del rotore: 1.250 mm
- Dispositivo del rotore: 4 martelli
- N.ro giri del rotore: 750-900 min-1
- Grado di frantumazione: 1:10 - 1:50
- Regolazione min./max.: idraulica
- Produzione: fino a 300 t/h

#### Nastro di scarico principale

- Larghezza: 1.200 mm
- Altezza di scarico: 2.800 mm

#### Nastro di scarico laterale

- Larghezza: 650 mm
- Altezza di scarico: 2.630 mm

*Durante il trasporto il nastro viene piegato*

#### Carro cingolato

- Larghezza dei pettini: 380 mm

#### Nastro deferrizzatore

- Larghezza: 750 mm
- Interasse: 1.840 mm

#### Telecomando

*Il sistema è composto da un apparecchio radiricevente montato sull'impianto, un apparecchio trasmittente senza fili con due accumulatori e un apparecchio caricabatterie. Con il telecomando si possono muovere sia il carro che il canale vibrante.*

#### Dimensioni

- Dim. di trasporto: 11.500x2.550x3.000 mm
- Peso: 33 t